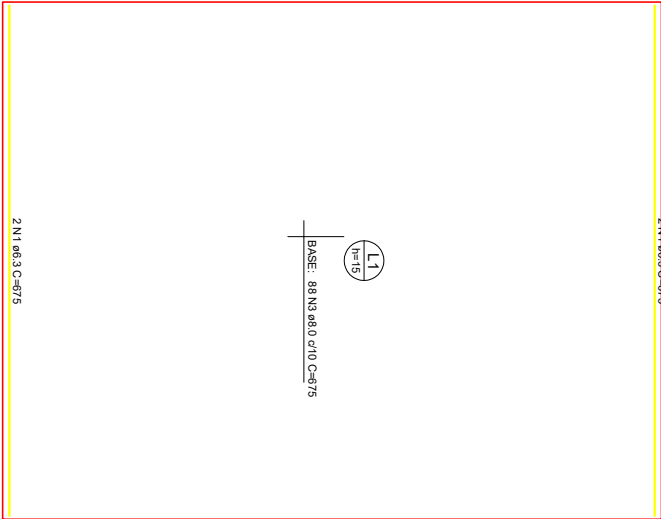
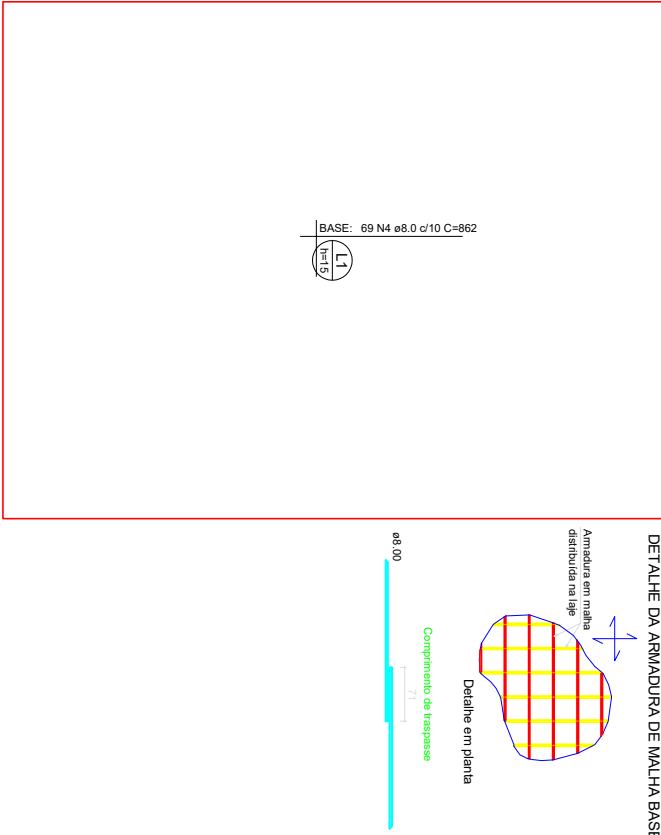


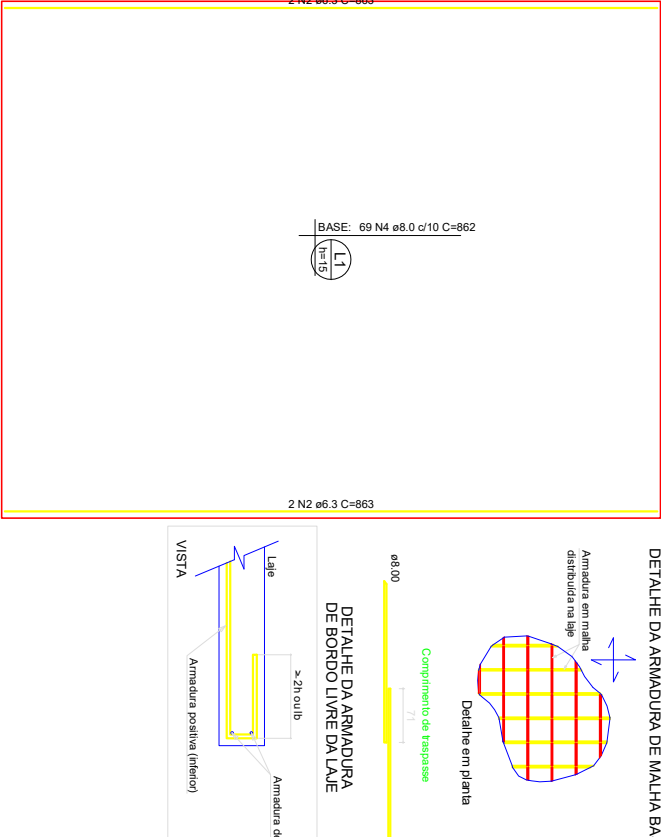
Armação superior do radier do pavimento Pavimento (Eixo X)



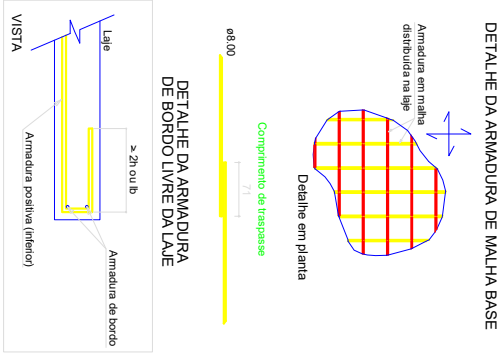
Armação inferior do radier do pavimento Pavimento (Eixo X)



Armação superior do radier do pavimento Pavimento (Eixo Y)



Armação inferior do radier do pavimento Pavimento (Eixo Y)



RELAÇÃO DO AÇO

Negativos X				Negativos Y			
Positivos X				Positivos Y			
AÇO	N	DM	Q.UNIT	C.UNIT	C.UNIT	C.UNIT	C.UNIT
CA50	1	6.3	4	675	675	2700	2700
CA50	2	6.3	4	675	675	3452	3452
CA50	3	8.0	138	862	862	11880	11880
CA50	4	8.0	138	862	862	11880	11880
RESUMO DO AÇO							
AÇO	DM	C.UNIT	PESO = 109%				
CA50	6.3	675	109%				
CA50	8.0	2277.6	1002				
PESO TOTAL							
CA50	1048.5						

Volume de concreto (C-25) = 8.84 m³
Aço em forma = 4.67 m³

PREF. MUN. DE SÃO CRISTOVÃO DO SUL

TÍTULO		PRANCHA	
ESTRUTURAL			
REFERENCIA		P/10	
CONSTRUÇÃO DE 12 UNID HAB			
CASA CATARINA			
PROPRIETARIO		ASSINATURA	
PREFEITURA SCS			
CPF/CGC			
RESPONSÁVEL TÉCNICO		PREFEITURA	
ENG. CIRO FONTANA SURDI			
CREA/SC 063545-0			
REVISÃO:		PREFEITURA	
01			
Rua Juvenino França de Moraes, 19			
São Cristovão do Sul			
FONE 49 3253-1200			